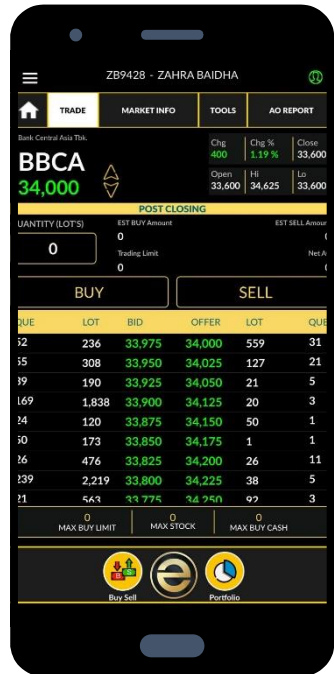


“WEEKLY MARKET UPDATE”

Menakar Bisnis Retail di Tengah Pencabutan Status Pandemi Covid-19



23 Juni 2023



Status Pandemi Dicabut, Potensi Pertumbuhan Ekonomi Masif

Presiden Jokowi mengumumkan status pandemi menjadi endemi pada pekan ini. Hal ini berpotensi target pertumbuhan ekonomi di level 5% pada akhir tahun 2023 akan tetap tercapai.

Kami melihat, dengan adanya pengumuman endemi ini, perputaran uang akan semakin bergerak masif karena tingkat konsumsi yang semakin meningkat. Sehingga industri retail akan berpotensi mengalami pertumbuhan signifikan di akhir tahun 2023.

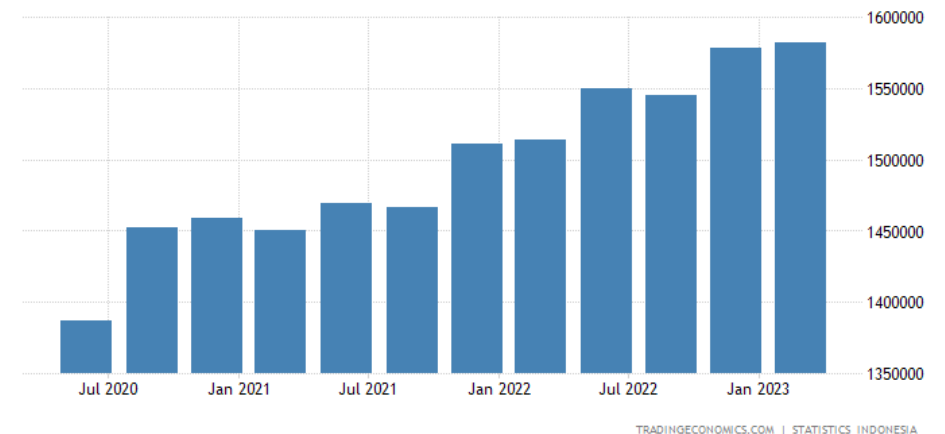
Oleh karena itu, hal ini mendorong pertumbuhan indeks konsumsi ke depannya. Tercatat indeks keyakinan konsumen (IKK) tetap kuat, dengan menunjukkan kinerja positif di level >100. Begitu juga dengan pertumbuhan konsumsi rumah tangga menunjukkan kinerja yang memuaskan.

Sumber: Trading Economic, divisi Riset Erdikha

Indeks Keyakinan Konsumen



Pengeluaran Konsumen (IDR Bio)



Pertumbuhan Retail Tetap Positif di 2023F, Angin Segar Bagi Industri Retail

Berdasarkan data Bank Indonesia pada April 2023 menunjukkan pertumbuhan penjualan retail sebesar 1.5% (yoy). Sementara, secara bulanan, penjualan eceran diperkirakan tumbuh 12,2% (mtm), lebih tinggi dibandingkan dengan pertumbuhan pada bulan sebelumnya sebesar 7,0% (mtm).

Angka ini diopang oleh kontribusi dari Kelompok Peralatan Informasi dan Komunikasi, Subkelompok Sandang, serta Kelompok Makanan, Minuman dan Tembakau sejalan dengan periode Ramadan dan Idulfitri 1444 H, strategi potongan harga yang dilakukan ritel, serta kelancaran distribusi yang mendorong meningkatkan permintaan dalam negeri.

(Sumber: Bank Indonesia)



Sumber: Tradingeconomic, divisi Riset Erdikha

Daftar Emiten Industri Retail



Retail Elektronik

ECII
ERAA
GLOB
SLIS
TELE
TRIO
UFOE

Retail Otomotif

ASLC
BOGA
CARS
IMAS
MPMX
PMJS

Retail Barang Rumah Tangga

ACES
BAUT
CSAP
DEPO
KLIN
TOOL

Retail & Distributor Makanan

BUAH
DMND
KMDS
PCAR
WICO

Retail Pakaian & Tekstil

MAPA
MAPI
ZONE

Supermarket

AMRT
HERO
MIDI
MPPA
RANC
SELO

Department Store

LPPF
RALS
SONA

Retail & Distributor Obat

DAYA
EPMT
SDPC

Fundamental Ratio

Code	ROA	ROE	NPM	DER	PER (x)	PBV (x)	Dividen Yield
AMRT	8.60%	26.24%	2.96%	202.79%	34.92	9.17	0.92%
MAPI	7.48%	19.20%	5.42%	135.45%	17.39	3.34	-
ACES	8.40%	10.48%	9.30%	24.05%	18.27	1.91	3.05%
IMAS	1.24%	5.92%	2.47%	365.96%	12.25	0.73	0.18%
LPPF	6.36%	86.64%	7.02%	1260.82%	19.42	16.83	15.09%
ERAA	4.56%	13.52%	1.59%	191.18%	8.13	1.10	4.75%

Kinerja profitabilitas semua emiten dicatatkan positif, ACES merupakan saham dengan rasio utang yang paling rendah dibandingkan pesaingnya di industri retail, saham yang bias dicermati berdasarkan valuasi yang masih murah di industri retail yaitu IMAS dan ERAA. Dari sisi pembagian dividen, emiten yang memiliki dividen yield cukup tinggi dibandingkan pesaing dan konsisten yaitu ACES dan LPPF.

Kinerja Harga Saham



Code	Price			Return						Market Cap.
	23-Jun-23 (Sesi I)	52-W High	52-W low	1-Day	1-Week	1-Month	3-Month	6-Month	Ytd	
	AMRT	2610	3150	1785	0.77%	1.16%	-7.12%	-9.06%	-10.31%	
MAPI	1695	1940	830	0.59%	-5.83%	-3.69%	7.96%	21.07%	17.30%	28.14 T
ACES	675	810	392	0.75%	3.85%	9.76%	38.89%	9.76%	36.09%	11.58 T
IMAS	2190	3370	745	0.00%	6.83%	-13.44%	120.10%	147.46%	151.72%	8.75 T
LPPF	3480	5400	3100	0.58%	-2.52%	-9.84%	-30.75%	-31.09%	-26.74%	7.87 T
ERAA	480	580	376	-0.41%	-1.23%	-2.04%	-4.95%	25.00%	22.45%	7.66 T

Sumber: RTI, Divisi Riset Erdikha

Stock Recommendation

AMRT



AMRT secara ytd mengalami sedikit *downtrend* sebesar -2.26%. AMRT menembus MA 200 ke bawah, Buy on weakness dengan area buy di level 2550-2640 dan target price di level 2830.

Sumber: Trading View, divisi Riset Erdikha

Stock Recommendation

MAPI



MAPI secara ytd mengalami *uptrend* sebesar 17.30%. Namun *downtrend* jangka pendek. *Buy on weakness* di level 1625 dengan target price di level 2080.

Sumber: Trading View, divisi Riset Erdikha

Stock Recommendation

ACES



ACES secara ytd mengalami *uptrend* sebesar 36.09% dan mampu menembus MA200 jangka panjang. Trading buy di level 650 dan target price di level 740.

Sumber: Trading View, divisi Riset Erdikha

Stock Recommendation

IMAS



IMAS secara ytd mengalami *uptrend* yang signifikan sebesar 150.87%. Namun *downtrend* jangka pendek. *Buy on weakness* di level 2030 dengan target price I di level 2610 dan target price II di level 2940.

Sumber: Trading View, divisi Riset Erdikha

Stock Recommendation

LPPF



LPPF mengalami *downtrend* jangka panjang, karena mampu menembus MA200 dengan pelemahan -26.68% secara ytd. Buy on weakness dengan support terdekat di level 3260 dan target price di resistance terdekat di level 3700.

Stock Recommendation

ERAA



ERAA mengalami *uptrend* 22.45% secara ytd, *buy on weakness* dengan *support* terdekat di level 430 dan target price I di level 515, target price II di level 630 jika mampu menembus MA 200 jangka panjang.

Sumber: Trading View, divisi Riset Erdikha

Corporate Action Pekan Depan



RUPS			
30-Jun-23	28-Jun-23	27-Jun-23	26-Jun-23
TAXI	BIPI	ECII	WEHA
ARII	ZINC	SQMI	TRUS
PACK	TIRT	BIPP	SOUL
MARI	PGLI	YELO	PTPW
KDSI	HOPE	SMMT	PTMP
HAJJ	GTBO	SKBM	PICO
ENZO	CTTH	POLY	PDES
BEER	CMPP	OMRE	MTPS
ASHA	CASA	LIFE	MDRN
INDO	BUVA	IPCC	JMAS
HDIT	BBYB	INDR	IMJS
KARW	ASSA	HOKI	IMAS
GWSA	TRST	FISH	HALO
TAMA	TOYS	DADA	GPSO
PSDN	MENN	BINO	GGRM
PIPA	FOOD	ASBI	FITT
MRAT	SMDR	BSDE	ESIP
MPXL	VICO	MKNT	DMND
MINA	UANG	BSWD	DEFI

RUPS			
30-Jun-23	28-Jun-23	27-Jun-23	26-Jun-23
ERAA	TRIM	BIMA	CBMF
CLPI	SSTM	JIHD	CASH
AKKU	SINI	GSMF	BTEK
AGAR	RAFI	TIRA	BRMS
INCI	LPGI	SULI	BNBA
IIKP	KPIG	PWON	APLI
ERTX	KICI	NSSS	ANDI
UNIQ	CITA	LION	
TRUE	BIKE	KJEN	
MGLV	BACA	IGAR	
JAWA	PRAS	GTRA	
GOTO	WAPO	DNET	
EPAC	NCKL	CTRA	
BIKA	GMFI	CPRO	
BBKP		DUTI	
WINR		SUNI	
RAAM		INPC	

Sumber: RTI, Divisi Riset Erdikha

Corporate Action Pekan Depan

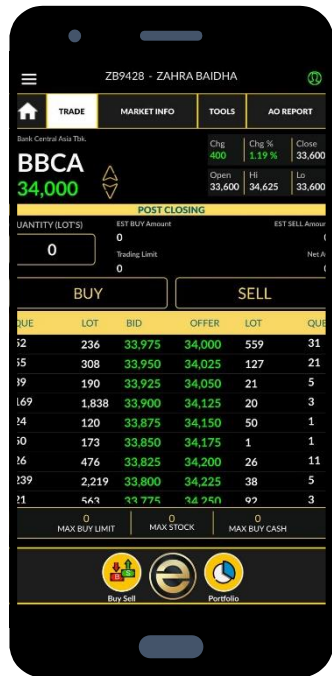


Symbol	Dividend	Cum Date	Ex Date	Recording Date	Payment Date
ACES	Rp 31.06	4-Jul-23	5-Jul-23	6-Jul-23	21-Jul-23
JAYA	Rp 3	27-Jun-23	3-Jul-23	4-Jul-23	21-Jul-23
DMAS	Rp 10	27-Jun-23	3-Jul-23	4-Jul-23	14-Jul-23
BAYU	Rp 50	26-Jun-23	27-Jun-23	3-Jul-23	18-Jul-23
KEEN	Rp 6.5	26-Jun-23	27-Jun-23	3-Jul-23	18-Jul-23
TCPI	Rp 7	26-Jun-23	27-Jun-23	3-Jul-23	18-Jul-23

Company Name	Price	Shares	Offer Start	Offer End	Listing Date
PT Widiant Jaya Krenindo (WIDI)	100 - 115	400,000,000	3-Jul-23	5-Jul-23	7-Jul-23
PT Carsurin (CRSN)	120 - 125	600,000,000	3-Jul-23	5-Jul-23	7-Jul-23
PT Platinum Wahab Nusantara (TGUK)	105,112	1,071,429,000	3-Jul-23	5-Jul-23	7-Jul-23
PT Amman Mineral Internasional (AMMN)	1,650 - 1,775	7,287,520,000	28-Jun-23	3-Jul-23	5-Jul-23
PT Graha Prima Mentari (GRPM)	120 - 130	309,000,000	28-Jun-23	3-Jul-23	5-Jul-23

Sumber: RTI, Divisi Riset Erdikha

TERIMA KASIH



Disclaimer

Investasi maupun perdagangan (trading) efek berpotensi memberikan keuntungan, sekaligus mengandung risiko. Setiap keputusan investasi dan trading merupakan tanggung jawab masing-masing individu yang membuat keputusan tersebut. Harap berinvestasi sesuai profil risiko pribadi.

